

**Standardtype**

Das Ventil ist in Ruhestellung geschlossen - (NC). Der erregte Magnet öffnet eine Vorsteuerbohrung und hebt direkt oder unterstützt von der Druckdifferenz die Membrane vom Hauptsitz. Das Ventil arbeitet ab 0 bar, eine mind. Druckdifferenz ( $\Delta p$ ) ist nicht erforderlich. Diese Ventile werden eingesetzt wo die sichere Ventilfunktion unabhängig vom Durchfluss gewünscht wird.

**Standard type**

Valve non-energised closed by spring power - NC. When energised, the solenoid will open/free the pilot chamber and the valve will open directly or servo assisted by pressure of the flow medium. A pressure differential ( $\Delta p$ ) is not required for the operation. These valves are used where it is desired to have the valve function independent of system flow.



Steuerungsart: Type of control:	zwangsgesteuert force pilot operated	Dichtung: seal:	EPDM
Konstruktion: constrction:	Sitzventil mit Membrandichtung seat valve, diaphragm design	Einbaulage: installation:	nur mit stehendem Magneten actuator only in upright position
Anschluss: connection:	G1/4-G2 DIN ISO 228	Anschlussspannung: supply voltage:	AC: 24V, 42V, 110V, 230V 50Hz/60Hz (AC nur über Gleichrichter/ AC via rectifier ) DC: 12V, 24V, 110V, 205V =
Druck/ pressure:	0-max.16 bar	Spannungstoleranz: voltage tolerance:	+5%/-10%
Durchflussmedium: medium:	heisse, gasförmige und flüssige Medien hot, gaseous and liquid medium	Leistungsaufnahme mit Magnet: power consumption with solenoid:	T012 = 18,5Watt R322 = 30Watt R242 = 46Watt T272 = 100Watt
Viscosität: viscosity:	22mm <sup>2</sup> /s	Schutzart: enclosure standard:	IP65 nach DIN40050 IP65 according to DIN40050
Mediumtemperatur: medium temperature:	-10°C bis +130°C	Einschaltdauer: operating factor:	100% ED
Umgebungstemperatur: ambient temperature:	+40°C	Kabelanschluss: electric connection:	M20x1,5 ab Magnet R242 M16x1,5 up coil R242 M16x1,5
Ventilgehäuse: body material:	../10../. = Messing brass ../08../. = Edelstahl 1.4581 s.s. AISI 316		
metallische Innenteile: metallic internals:	Messing und Edelstahl 1.4104 brass and stainless steel AISI 430F		

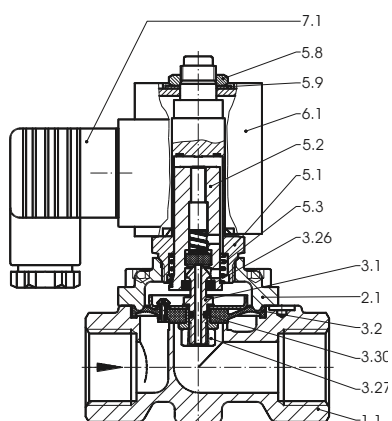
Anschluss connection G	Sitz seat Ø mm	Kv-Wert flowrate m <sup>3</sup> /h	Standardtype standard type Messing/brass	max. Druck (bar) bei Magnettype max. pressure (bar) regarding solenoid type			
				*T012-TM	*R322-TM	*R242-TM	*T272-TM
1/4	13,5	1,6	<b>D4321/1006/*</b>	0-10	-	-	-
3/8	13,5	1,65	<b>D4322/1006/*</b>	0-10	-	-	-
1/2	13,5	2,2	<b>D4323/1006/*</b>	0-10	-	-	-
1/4	13,5	1,7	<b>D4321/1006/*</b>	-	0-16	-	-
3/8	13,5	1,8	<b>D4322/1006/*</b>	-	0-16	-	-
1/2	13,5	2,4	<b>D4323/1006/*</b>	-	0-16	-	-
3/4	27,5	4,8	<b>D4324/1006/*</b>	0-8	-	-	-
1	27,5	5,9	<b>D4325/1006/*</b>	0-8	-	-	-
3/4	27,5	7,5	<b>D4324/1006/*</b>	-	0-16	-	-
1	27,5	11,0	<b>D4325/1006/*</b>	-	0-16	-	-
1 1/4	40	16,0	<b>B4326/1006/*</b>	-	0-3	-	-
1 1/4	40	20,0	<b>B4326/1006/*</b>	-	-	0-8	0-16
1 1/2	40	18,0	<b>B4327/1006/*</b>	-	0-3	-	-
1 1/2	40	20,0	<b>B4327/1006/*</b>	-	-	0-8	0-16
2	50	22,5	<b>B4328/1006/*</b>	-	0-2	-	-
2	50	27,0	<b>B4328/1006/*</b>	-	-	0-6	0-16

- K1.1 Armatur / valve body
- K2.1 Deckel / bonnet
- \*K3.1 Vorsteuersitz / rough control seat
- \*K3.2 Membrane / diaphragm
- \*K3.3 Führungstern / guide star
- \*K3.4 Vorsteuerspindel / rough control spindle
- K3.6 Zylinderschraube / cylinder screw
- \*K3.7 Überwurfmutter / cap nut
- \*K3.8 O-Ring / o-ring
- K3.10 Verschlußstopfen / stopper
- K3.12 Scheibe / disk
- K3.13 Dämpfungsschraube / damping screw

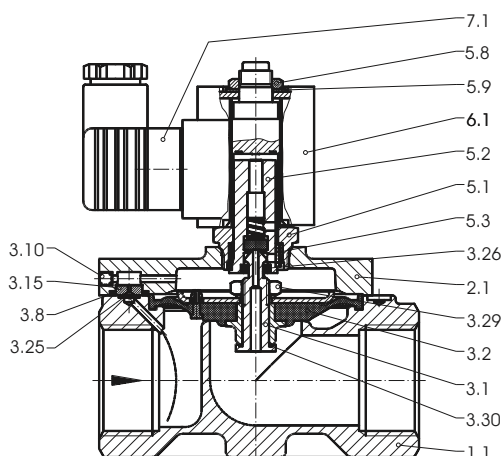
- K3.15 Filteraufnahme / filter hold
- \*K3.19 O-Ring / o-ring
- \*K3.23 O-Ring / o-ring
- \*K3.24 O-Ring / o-ring
- K3.25 Filtersieb / filtersieve
- \*K3.26 O-Ring / o-ring
- \*K3.27 6-kt. Mutter / hexagon nut
- K3.28 6-kt. Mutter / hexagon nut
- \*K3.29 6-kt. Mutter / hexagon nut
- \*K3.30 O-Ring / o-ring
- \*K3.31 O-Ring / o-ring
- \*K3.33 Feder / spring

- K5.1 Magnethülse / solenoid tube
- \*K5.2 Magnetanker / solenoid anchor
- \*K5.3 Ankerfeder / taper spring
- K5.4 Druckstück / pressure part
- K5.5 O-Ring / o-ring
- K5.6 Scheibe / disk
- K5.7 Zylinderschraube / cylinder screw
- K5.8 6.-kt. Mutter / hexagon nut
- K5.9 Wellscheibe / corrugated disk
- K6.1 Magnet / solenoid
- K7.1 Gerätestecker / plug

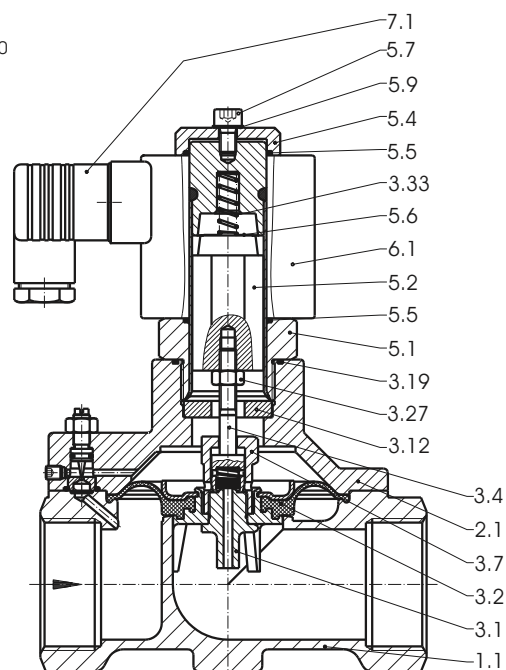
\* Bestandteil des Ersatzteilkäppchens  
 (je nach Ausführung freibleibend)  
 \* all components of spare parts and  
 service sets are variable in reference to  
 different versions and executions.  
 (These specifications are without obligation)



Baureihe / type B4321 - B4323 G1/4-G1/2  
 mit Magnet T012-TM/ with solenoid T012-TM



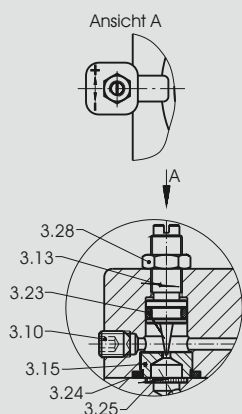
Baureihe / type B4324 - B4325 G3/4-G1  
 mit Magnet T012-TM / with solenoid T012-TM

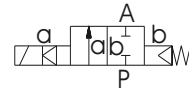
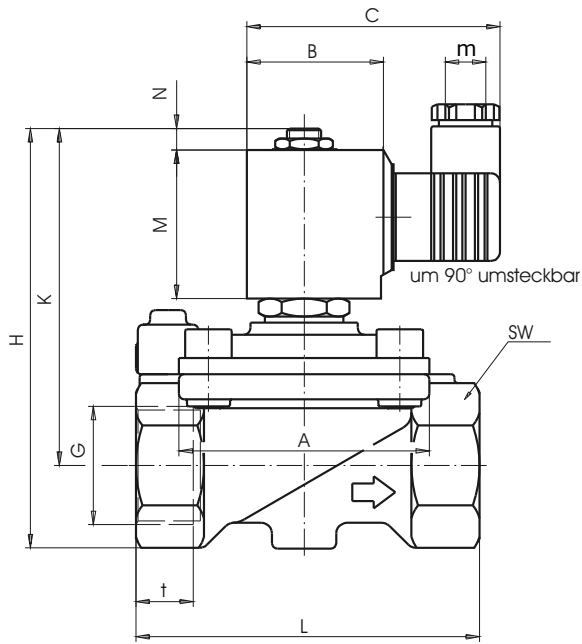


Baureihe / type B4326 - B4328 G5/4-G2  
 mit Magnet R322-T272TM / with solenoid R322-T272TM

Regulierbare Schließdämpfung - SR (von G5/4-G2 serienmäßig)  
*closing time adjustment screw - SR (from G5/4-G2 standard)*

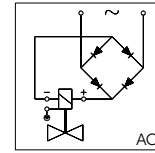
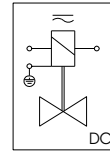
Schraube nach rechts drehen : Ventil schließt langsamer  
*screw to the right site : valve closes - slower*  
 Schraube nach links drehen : Ventil schließt schneller  
*screw to the left site : valve closes - faster*





Schaltfunktion/function:  
in Ruhestellung gesperrt - NC.  
normally closed - NC.

Anschlussplan / connection diagram



Für Gleichspannung.  
For DC.

Mit vorgeschaltetem Gleichrichter  
für Wechselspannung.  
With rectifier for AC connection.

Erdung oder Schutzschaltung nach Vorschrift des zuständigen EVU.  
Grounding or earthing of the protective circuit in accordance with  
regulations of the responsible electric supply company.

Absicherung entsprechend der Stromaufnahme vorsehen.  
Appropriate protection according to the power-consumption.

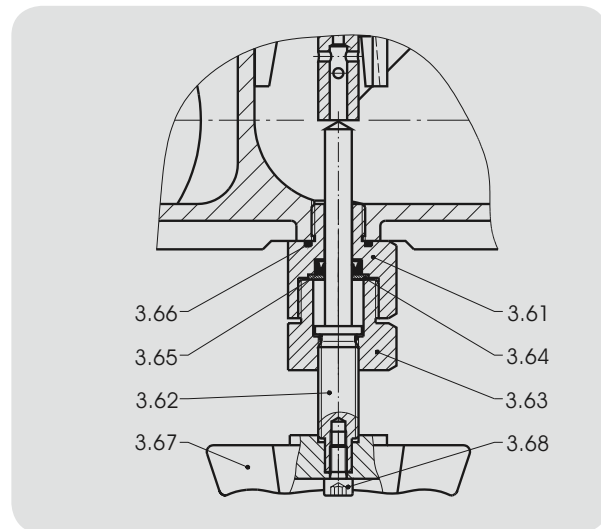
	mit Magnet with solenoid T012-TM		mit Magnet with solenoid R322-TM				mit Magnet with solenoid R242-TM		mit Magnet with solenoid T272-TM	
Type	4321-4323	4324-4325	4321-4323	4324-4325	4326-4327	4328	4326-4327	4328	4326-4327	4328
<b>G</b>	1/4-1/2	3/4-1	1/4-1/2	3/4-1	1 1/4 - 1 1/2	2	1 1/4 - 1 1/2	2	1 1/4 - 1 1/2	2
<b>B</b>	35x32	35x32	Ø63	Ø63	Ø63	Ø63	Ø77	Ø77	Ø77	Ø77
<b>C</b>	58	58	76	76	76	76	82	82	95	95
<b>H</b>	122	132	162	172	208	217	233	242	310	290
<b>K</b>	107	109	147	149	175	182	200	207	277	255
<b>L</b>	67	95	67	95	140	168	140	168	140	168
<b>M</b>	40	40	59	59	59	59	70	70	90	90
<b>N</b>	10	10	16	16	16	16	19	19	25	25
<b>SW</b>	27	41	27	41	58	70	58	70	58	70
<b>t</b>	12	16	12	16	22	25	22	25	22	25
<b>m</b>	M20x1,5		M20x1,5				M16x1,5		M16x1,5	
<b>kg</b>	1,0	1,2	2,1	2,6	4,5	5,3	5,7	6,5	9,0	10,2

Alle Angaben sind freibleibend und unverbindlich / all technical specifications are without obligation!

Ventiloptionen Optional Extras	
stromlos geöffnet (NO) - normally open (NO)	Einbau mit liegendem Magneten (MF) - mounting in vertical position (MF)
Dichtung FKM, EPDM, PTFE - seal FKM, EPDM, PTFE	Handbetätigung (HA) - manual override (HA)
andere Durchflussmedien und Viskositäten - varying medium and viscosity ranges	Öl- und fettfrei (OF) - free of oil and grease (OF)
abweichende Temperaturen und Drücke - varying temperature and pressure ranges	buntmetalfrei (BF) - free of brass and bronze (BF)
regulierbare Schließdämpfung ab G3/4 (SR) - variable close muting from G3/4 (SR)	abgedichteter Ankerraum (AA) - sealed plunger (AA)
Stellungsanzeige ab G3/4 + Magnet .322 (EH) - position indicator from G3/4 (EH)	

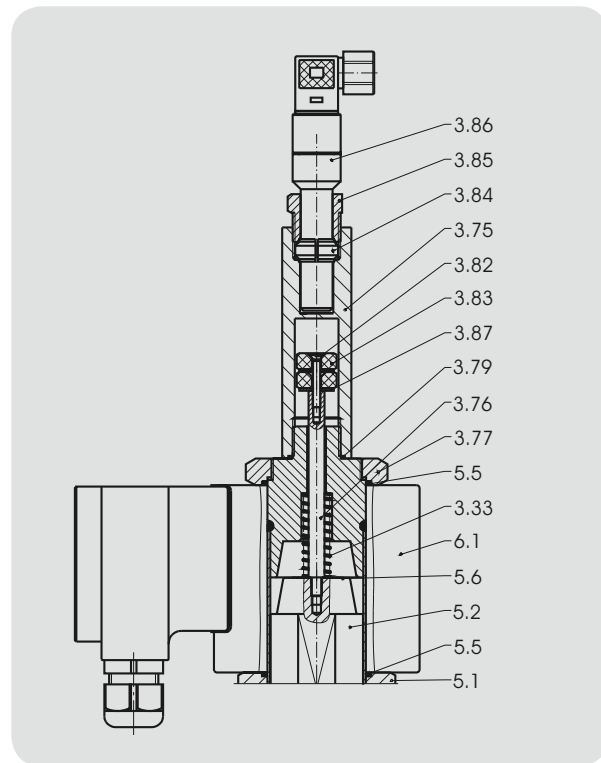
Handbetätigung - HA  
manual override - HA

- K3.61 Zwischenverschraubung / screw joint
- K3.62 Spindel / stem
- K3.63 Verschraubung / screw joint
- K3.64 Scheibe / disk
- K3.65 Nutring / u-cup seal
- K3.66 O-Ring / o-ring
- K3.67 Handrad / handwheel
- K3.68 Zylinderschraube / cylinder screw

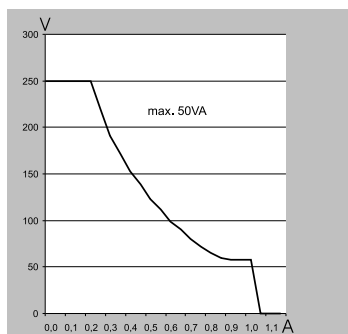


Stellungsanzeiger - EH (ab G3/4 mit Magnet / .322)  
position indicator - EH (from G3/4 with solenoid / .322)

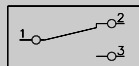
- K3.33 Feder / spring
- K3.75 Zwischenverschraubung / screw joint
- K3.76 Spindel / stem
- K3.77 Befestigungsmutter / locking nut
- K3.79 O-Ring / o-ring
- K3.82 Senkschraube / screw
- K3.83 Permanentmagnet / permanent magnet
- K3.84 Klemmring / clamp ring
- K3.85 Verschraubung / screw joint
- K3.86 Endschalter / position indicator
- K3.87 Scheibe / disk
- K5.1 Magnethülse / solenoid tube
- K5.2 Magnetanker / solenoid plunger
- K5.5 O-Ring / o-ring /
- K5.6 Scheibe / disk
- K6.1 Magnet / solenoid



Schaltleistungsdiagramm  
breaking capacity-graph



Anschlussplan  
connection plan



Endschalter RC-27	als 1-poliger Wechsler
position indicator	1-pole changeover switch reed contact
Schaltspannung	max. 250V AC/DC, 1 A
switching voltage	max. 250V AC/DC, 1 ampere
Schaltleistung	max. 50VA
switching capacity	max. 50VA
Anschlussstecker	max. Leiterquerschnitt 4x0,75mm <sup>2</sup> IP65
connector IP65	max. conductive diameter 4x0,75mm <sup>5</sup>
Kabeldurchmesser	max. 6,5mm
cable diameter	max. 6,5mm