


Standardtype

Das Ventil ist in Ruhestellung geschlossen - (NC). Bei erregtem Magnet baut sich die Druckdifferenz von der Sekundärseite des Kolbens über die Servobohrung ab. Die wirksame Druckdifferenz hebt den Kolben vom Ventilsitz ab. Diese Ventile werden dort eingesetzt wo zum öffnen des vollen Querschnittes eine mindest Druckdifferenz vorhanden ist. Der Durchflussquerschnitt bei geöffnetem Ventil ist abhängig vom Druckunterschied.

Standard Type

Valve non-energised closed by spring power - NC. When energised, the pressure decomposes on the secondary side of the piston. Then the pressure differential (Δp) lifts the piston from the seat (orifice). These valves are used where a flow producing a minimum pressure drop is always present in a system or in systems where the valves full flow capacity is not required under low flow conditions.

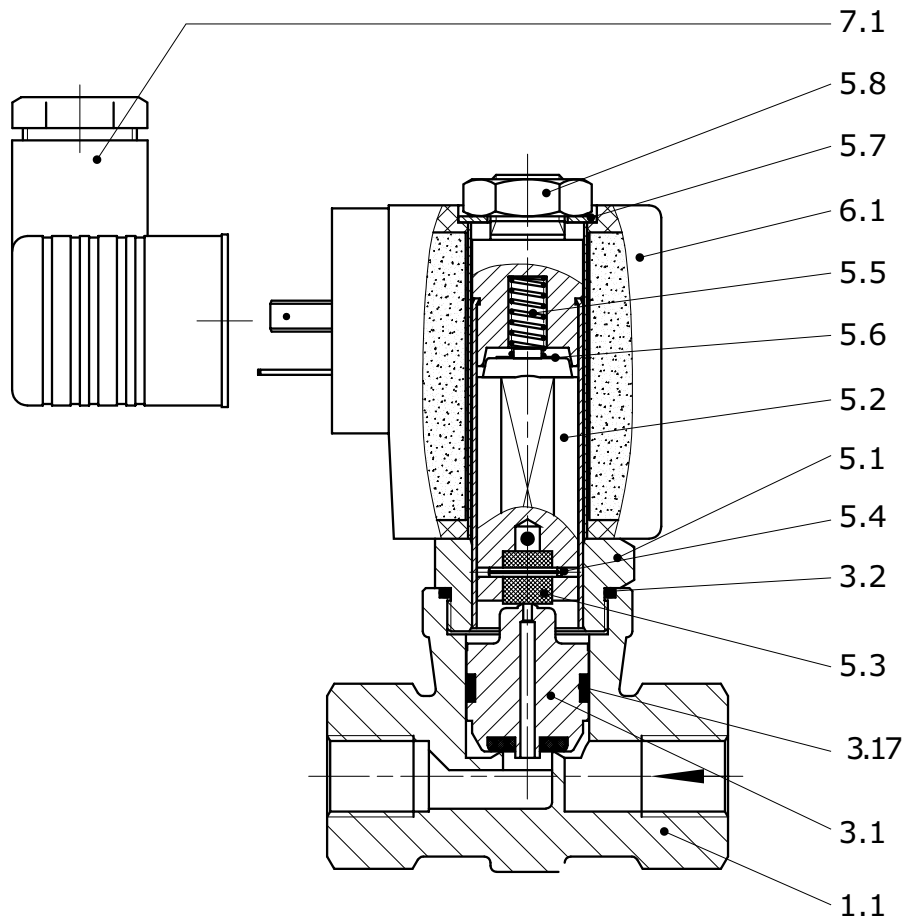


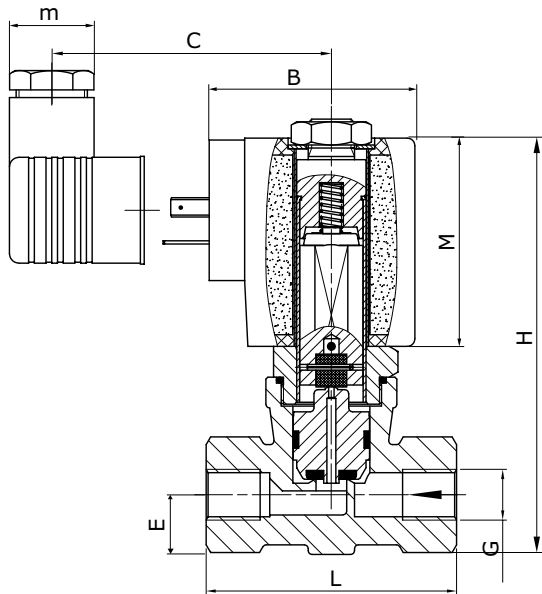
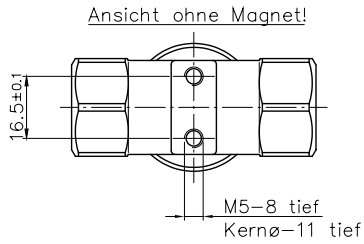
Steuerungsart: <i>Type of control:</i>	servogesteuert <i>pilot operated</i>	metallische Innenteile: <i>metallic internals:</i>	Edelstahl 1.4104 <i>stainless steel AISI 430F</i>
Konstruktion: <i>constrction:</i>	Sitzventil mit Kolbendichtung <i>piston design</i>	Dichtung: <i>seal:</i>	NBR
Anschluss: <i>connection:</i>	G1/4-G1 1/2, DIN ISO 228	Einbaulage: <i>installation:</i>	beliebig, Magnet vorzugsweise stehend <i>actuator in any position, preferable upright</i>
Druck: <i>pressure:</i>	1-max. 150bar	Anschlussspannung: <i>supply voltage:</i>	AC: 24V, 42V, 110V, 230V 50/60Hz DC: 24V, 110V, 205V =
Druchflussmedium: <i>medium:</i>	neutrale, gasförmige, flüssige Medien <i>neutral, gaseous and liquid medium</i>	Spannungstoleranz: <i>voltage tolerance:</i>	+5% / -10%
Viscosität: <i>viscosity:</i>	22mm ² /s	Leistungsaufnahme mit Magnet/ <i>power consumption with solenoid:</i>	1702 = 25Watt 3702 = 25Watt 1322 = 30Watt 3322 = 30Watt 4242 = 46Watt 5242 = 46Watt
Mediumtemperatur: <i>medium temperature:</i>	-10°C bis +80°C	Option:	
Umgebungstemperatur: <i>ambient temperature:</i>	+40°C	 Ex II 2G EEx em II T4**	4328 = 23Watt 5328 = 23Watt 4248 = 30Watt 5248 = 30Watt
Ventilgehäuse: <i>body material:</i>	../09../. = Edelstahl 1.4104 PN100 <i>stainless steel AISI 430F</i> ../08../. = Edelstahl 1.4581, PN100 <i>stainless steel AISI 316TI</i>	Schutzart: <i>enclosure standard:</i>	IP65 nach DIN40050 <i>IP65 according to DIN40050</i>
		Einschaltdauer: <i>operating factor:</i>	100% ED
		Kabelanschluss: <i>electric connection:</i>	Gerätesteckdose M20x1,5 EEx Spule .328 Klemmk. M16x1,5 <i>connection socket M20x1,5 EEx coil with terminal box M16x1,5</i>

Anschluss connection G	Sitz seat Ø mm	Durchfluss flowrate m ³ /h	Standardtype standard type	max. Druck (bar) bei Magnettype max. pressure (bar) regarding solenoid type				
				*.702	*.322	*.242	.328	*.248
1/4	8	1,0	B4621/0801/*	1-100	-	-	-	-
3/8	8	1,1	B4622/0801/*	1-100	-	-	-	-
1/2	8	1,6	B4623/0801/*	1-100	-	-	-	-
1/2	13	2,0	A4623/0901/*	-	1-100	-	1-100	-
3/4	25	5,6	A4624/0901/*	-	1-100	-	1-100	-
1	25	7,5	A4625/0901/*	-	1-100	-	1-100	-
1/2	13	2,0	A4623/0601/*	-	1-150	-	-	1-150
3/4	25	5,6	A4624/0601/*	-	-	1-150	-	1-150
1	25	9,0	A4625/0601/*	-	-	1-150	-	1-150

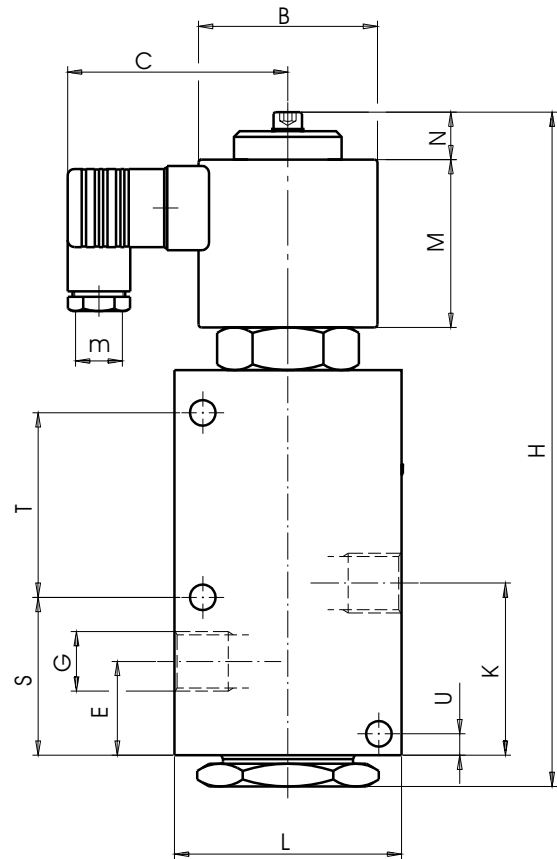
- K1.1 Armatur / valve body
- *K3.1 Kolben / piston
- *K3.2 O-Ring / o-ring
- K5.1 Magnethülse / solenoid tube
- *K5.2 Magnetanker / solenoid plunger
- *K5.3 Dichtung / seal
- *K5.4 Kerbstift / stud bolt
- *K5.5 Druckfeder / spring
- K5.6 Scheibe / disk
- K5.7 Sicherungsscheibe / locking disk
- K5.8 Befestigungsmutter / locking disk
- K6.1 Magnetspule / solenoid
- K7.1 Stecker o. Klemmkasten / plug or terminal box

Baureihe / type A4621-A4623
Standardausführung G1/4-G1/2, DN8
standard design G1/4-G1/2, DN8



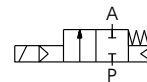


BR46 G1/4-G1/2 DN8mm
mit Magnet/ with solenoid .702



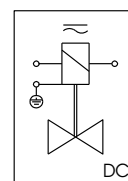
BR46 G1/2 13mm, G3/4-1 DN25mm

	mit Magnet with solenoid .702			mit Magnet with solenoid .322 .328			mit Magnet with solenoid .242 .248	
Type	4621	4622	4623	4623	4624	4625	4624	4625
G	1/4	3/8	1/2	1/2	3/4	1	3/4	1
B	35x35			ø 63			ø 77	
C	66			76			82	
E	15,5			27	47	47	47	47
H	113			200	260	260	285	285
K	15,5			63	83	83	83	83
L	65			70	100	100	100	100
M	50			59			70	
N	6			10			19	
S	-			-	25	25	25	25
T	-			-	125	125	125	125
m	M20x1,5	M20x1,5	M20x1,5				M16x1,5	M16x1,5
kg	1,1	1,1	1,0	5,5	7,5	7,4	8,7	8,6
t	12	16	22	25	12	16	22	25
kg	1,4	1,4	1,4	1,6	2,8	3,0	5,2	5,4

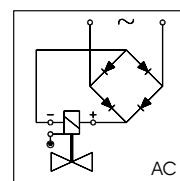


Schaltfunktion / function:
in Ruhestellung gesperrt - NC.
normally closed - NC.

Anschlussplan / connection diagram



DC



AC

Für Gleichspannung.
For DC.

Mit vorgeschaltetem Gleichrichter
für Wechselspannung.
With rectifier for AC current.

Erdung oder Schutzschaltung nach
Vorschrift des zuständigen EVU.
Grounding or earthing of the protective
circuit in accordance with
regulations of the responsible electric
supply company.

Alle Angaben sind freibleibend und unverbindlich / all technical specifications are without obligation!

Weitere Ventiloptionen Optional Extras	stromlos geöffnet (NO) - normally open (NO)
	Dichtung FKM, EPDM, PTFE - seal FKM, EPDM
	andere Durchflussmedien und Viskositäten - varying temperature and pressure ranges
	abweichende Temperaturen und Drücke - varying temperature and pressure ranges
	EEx- Schutz ATEX - EEx- explosion proof according ATEX
	Handbetätigung (HA) - manual override (HA)
Öl- und fettfrei (OF) - free of oil and grease (OF)	

Standardausführung G1/4-G1
standard type G1/4-G1

Baureihe / type
A4621-A4623 DN13 mm
A4624-A4625 DN25 mm

- K1.1 Armatur / valve body
- K1.2 Vorsteuersitz / rough control seat
- *K3.1 Vorsteuerspindel / rough control spindle
- *K3.2 Dichtung / seal
- *K3.3 Feder / spring
- K3.4 Verschraubung / screw joint
- *K3.5 Kolben / piston
- *K3.6 Spindel / stem
- *K3.7 Nutring / u-cup seal
- *K3.8 O-Ring / o-ring
- *K3.9 O-Ring / o-ring
- *K3.10 O-Ring / o-ring
- *K3.11 O-Ring / o-ring
- K3.12 Gewindestift / pin
- *K3.13 Feder / spring
- *K3.14 Feder / spring
- *K3.15 Dichtung / seal
- *K3.16 Zylinderschraube / cylinder screw
- K3.17 Sitzscheibe / disk
- K5.1 Magnethülse / solenoid tube
- K5.2 Magnetanker / solenoid plunger
- K5.3 Scheibe / disk
- K5.4 O-Ring / o-ring
- K5.5 O-Ring / o-ring
- K5.6 Druckstück / pressure part
- K5.7 Zylinderschraube / cylinder screw
- K5.8 Sicherungsscheibe / locking disk
- K6.1 Magnetspule / solenoid
- K7.1 Stecker o. Klemmkasten / plug or terminal box

* Bestandteil des Ersatzteilpäckchens
(je nach Ausführung freibleibend)

* all components of spare parts and service sets are
variable in reference to different versions and
executions. (These specifications are without
obligation)

