

Bauart und Funktion:

3/2- Wege Kolbenschieberventil mit Differenzkolben und zusätzlicher Feder für die Kolbenrückstellung.

Das Ventil ist stromlos geschlossen von 1 nach 2 und geöffnet von 2 nach 3.

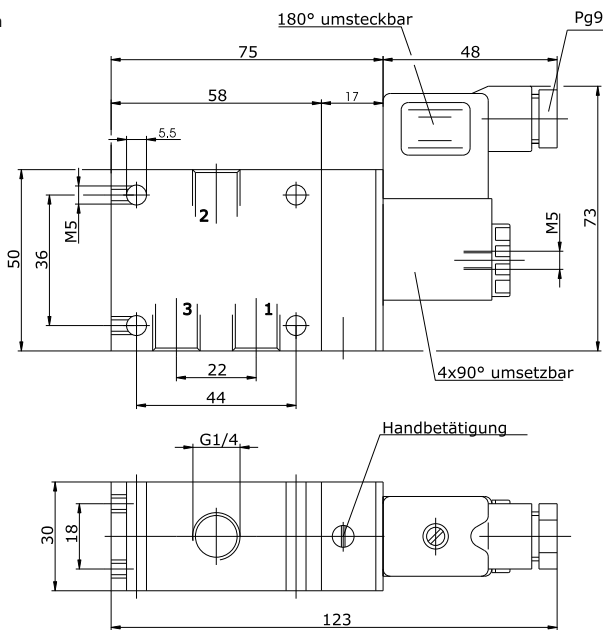
Die Besonderheit der Ventilbaureihe B76 ist die Rückstellfeder, d.h. der Kolbenschieber wird bei Druckausfall in die Ruhestellung zurückgestellt.

Zusätzliche Druckluft ist nicht erforderlich. Auf Wunsch kann der Ausgang 3 mit einer Abluftdrossel (siehe Bild) versehen werden.

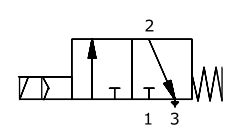
Aufgrund der zusätzlichen Druckfeder ist ein höherer Betriebsdruck nötig als bei den Ventilen mit Luftfeder.



Steuerungsart: <i>type of control:</i>	servogesteuert <i>servo assistend</i>	Leistungsaufnahme: <i>power-consumption:</i>	DC: 4,2 Watt AC: 7,0/4,0 VA
Konstruktion: <i>construction:</i>	Kolbenschieberventil <i>piston design</i>	Schutzart: <i>enclosure:</i>	IP65 Gerätesteckdose DIN43650-B <i>IP65 connection socket DIN43650-B</i>
Anschluss: <i>connection:</i>	G1/8, G1/4, G1/2 DIN 228	Einschaltdauer/ <i>operating factor:</i>	100% ED-VDE 0580
Druck: <i>pressure:</i>	min. 2.0-10 bar		
Durchflussmedium: <i>medium:</i>	gasförmige, neutrale und saubere Medien <i>gaseous, neutral and clean medium</i>		
Mediumtemperatur: <i>medium temperature:</i>	-10 bis +70°C		
Umgebungstemperatur: <i>ambient temperature:</i>	+50°C		
Ventilgehäuse: <i>body material:</i>	../17../ = Aluminium ../17../ = aluminium		
metall. Innenteile: <i>metallic internals:</i>	1.4104 AISI 430F		
Dichtung <i>seal:</i>	NBR (Perbunan)		
Einbaulage: <i>installation:</i>	beliebig <i>solenoid in any position</i>		
Anschlussspannung: <i>supply voltage:</i>	AC: 24, 42, 110V, 230V 50-60Hz DC: 24V		
Spannungstoleranz: <i>voltage tolerance:</i>	+5% -10%		



Schaltensymbol
connection symbol



G	Sitz orifice (mm)	Aluminium aluminium	Druck pressure (bar)	Durchfluss flow rate l/min	Gewicht weight (kg)
1/8	6	B7620/1701/.122-HA	3,0-10	750	0,260
1/4	9	B7621/1701/.122-HA	2,5-10	1.580	0,380
1/2	14	B7623/1701/.122-HA	2,0-10	3.300	0,965

Die Ventile sind serienmäßig mit Handbetätigung ausgerüstet. Falls nicht gewünscht entfällt der Zusatz -HA.

Bauart und Funktion:

5/2-Wege Kolbenschieber-Ventil mit Namuranschluss für pneumatisch doppelwirkende Schwenkantriebe. Einschalten durch Dauersignal. Beim Ausschalten wird der Kolben über den Druck zurückgestellt.

In Ruhestellung ist Durchgang von 1 nach 2 und von 4 nach 5, in Schaltstellung Durchgang von 1 nach 4 und von 2 nach 3.

Die Abluft kann bei 3 und 5 gedrosselt werden.

Die Baureihe 81 wird serienmäßig mit Handbetätigung ausgeführt.

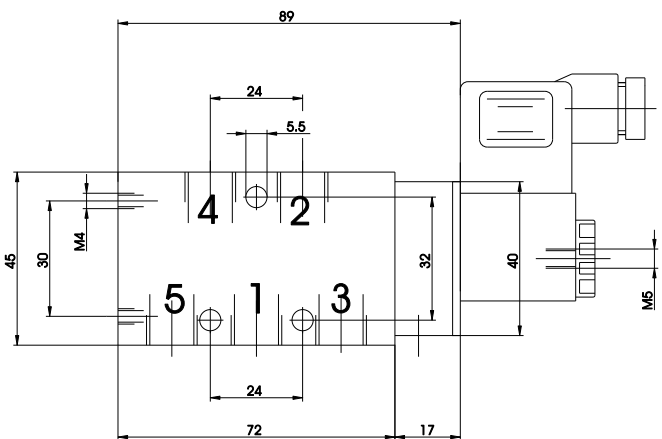
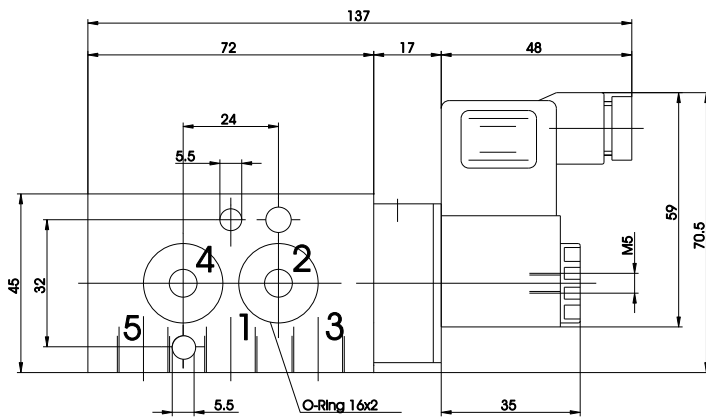
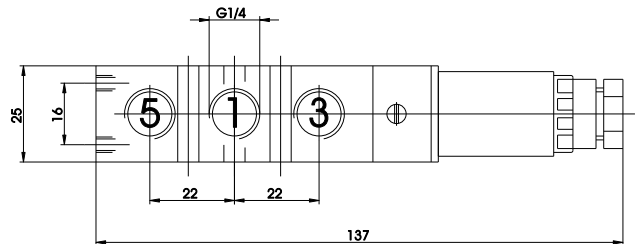
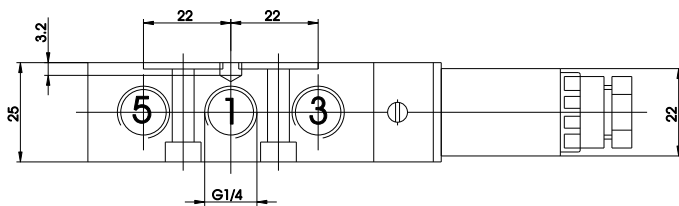
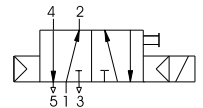


Baureihe 81 - Type 81
5/2-Wege Magnetventil
5/2-way solenoid valve

Steuerungsart: type of control:	servogesteuert servo assistent
Konstruktion: construction:	Kolbenschieberventil piston design
Druck: pressure:	min. 2.0-10 bar
Durchflussmedium: medium:	gasförmige, neutrale und saubere Medien gaseous, neutral and clean medium
Mediumtemperatur: medium temperature:	-10 bis +70°C
Umgebungstemperatur: ambient temperature:	+50°C
Ventilgehäuse: body material:	../17../ = Aluminium ../17../ = aluminium
metall. Innenteile: metallic internals:	1.4104 AISI 430F
Dichtung seal:	NBR (Perbunan)
Anschlussspannung: supply voltage:	AC: 24, 42, 110V, 230V 50-60Hz DC: 24V



Spannungstoleranz: voltage tolerance:	+5% -10%
Leistungsaufnahme: power-consumption:	DC: 4,2 Watt AC: 7,0/4,0 VA
Schutzart: enclosure:	IP65 mit Gerätestecker DIN43650-B IP65 with connection socket DIN43650-B
Einschaltdauer/ operating factor:	100% ED-VDE 0580



G	Sitz orifice (mm)	Aluminium aluminium	Druck pressure (bar)	Durchfluss flow rate l/min	Gewicht weight (kg)	Bemerkung notice
1/4	6	A8121/1701/.122-FH	2-10	750	0,320	FH = Namurflansch + Handbetät.
1/4	6	A8121/1701/.122-HA	2-10	750	0,320	HA = Gewinde + Handbetätigung



PandID B.V.
Vlotlaan 512
2681 TX Monster - NL

Made in Germany

Tel. +31-174 280 371 Fax. +31-174 280 853
e-mail: info@pandid.nl web: www.pandid.nl

BR 81 - type 81