

Standardtype

In Ruhestellung ist das Ventil durch Feder- und Mediumdruck geschlossen. Wird der Antrieb mit Steuerdruck beaufschlagt, hebt dieser den Steuerkolben und gleichzeitig auch den Ventilteller an - Das Ventil öffnet. Ventile dieser Bauart können auch mit der Funktion durch Federkraft geöffnet geliefert werden.

Standard type

Valve closed by spring force in rest position - NC. When the actuator (cylinder) is pressurised the piston (spindle) is lifted of the seat (orifice) directly. Further functions like NO - by spring force in rest position or double acting actuators are also available.



Steuerungsart: Type of control:	druck- und direktgesteuert externally- and direkt controlled	Ventilgehäuse: body material:	../04../. = GG-25, cast iron (PN16) ../05../. = GS-C25, cast steel (PN40) ../08../. = Edelstahl/ stainless steel (PN40) DN15-DN50 1.4581 AISI 316TI DN65-DN100 1.4408 AISI 316L
Konstruktion: constrction:	Sitzventil mit Tellerdichtung popped design	metallische Innenteile: metallic internals:	Messing und Edelstahl 1.4301 brass and stainless steel AISI 304
Anschluss: connection:	Flansch DN15-DN100 flanges DN15-DN100	Sitzdichtung: seat seal:	PTFE (Teflon)
Druck/ pressure:	0-max.40 bar	Spindeldichtung: spindle seal:	NBR (Perbunan®) ../.01/. PTFE (Teflon®) ../.04/.
Durchflussmedium: medium:	gasförmige und flüssige Medien gaseous and liquid fluids	Einbaulage: installation:	beliebig actuator in any position
Viscosität: viscosity:	600mm ² /s	Steuerdruck: pilot pressure:	4 bis 10 bar 4 up to 10 bar
Mediumtemperatur: medium temperature:	NBR: -10°C bis (up to) +80°C PTFE: -40°C bis 150°C max. +200°C	Steuermedium: pilot fluid:	Luft oder neutrale Flüssigkeiten air or neutral fluids
Umgebungstemperatur: ambient temperature:	+60°C		

Anschluss connection F	Sitz seat Ø mm	Kv-Wert flowrate m ³ /h	Standardtype standard type GG-25/ cast iron PN16	max. Druck (bar) bei 6bar Steuerdruck max. pressure range (bar) with 6bar control pressure								
				*7005	*7008	*7013	*7015	*7058	*7063	*8005 NO	*8008 NO	*8013 NO
15	15	3,9	D2201/0401/*	0-16	0-16	-	0-13	0-16	-	0-16	0-16	-
20	20	6,8	D2202/0401/*	0-16	0-16	-	0-13	0-16	0-16	0-16	0-16	-
25	25	11,0	D2203/0401/*	0-12	0-16	-	0-8	0-15	0-16	0-12	0-16	-
32	32	18,0	D2204/0401/*	0-8	0-16	-	0-5	0-9	0-16	0-8	0-16	0-16
40	40	27,0	D2205/0401/*	0-5	0-14	0-16	0-3	0-6	0-16	0-5	0-15	0-16
50	50	43,0	D2206/0401/*	0-3	0-9	0-16	0-2	0-4	0-16	0-3	0-9	0-16
65	65	71,0	D2207/0401/*	-	0-6	0-15	-	0-1	0-10	-	0-5	0-13
80	80	111,0	D2208/0401/*	-	0-4	0-10	-	-	0-5	-	0-3	0-9
100	100	173,0	D2209/0401/*	-	0-2,5	0-6	-	-	0-3	-	0-2	0-6
GS-C25 & Edelstahl PN40: (bei Edelstahl Spindeldichtung PTFE standard!) cast steel & stainless steel PN40: (stainless steel, spindle seal PTFE is standard!)												
15	15	3,9	D(E)2201/0.01/*	0-25	0-40	-	0-13	0-40	-	0-16	0-40	-
20	20	6,8	D(E)2202/0.01/*	0-25	0-40	-	0-13	0-23	0-40	0-16	0-40	-
25	25	11,0	D(E)2203/0.01/*	0-12	0-25	0-40	0-8	0-15	0-40	0-12	0-30	-
32	32	18,0	D2204/0.01/*	0-8	0-20	0-40	0-5	0-9	0-40	0-8	0-22	0-40
40	40	27,0	D2205/0.01/*	0-5	0-14	0-31	0-3	0-6	0-25	0-5	0-15	0-32
50	50	43,0	D2206/0.01/*	0-3	0-9	0-20	0-2	0-4	0-16	0-3	0-9	0-22
65	65	71,0	D2207/0.01/*	-	0-6	0-13	-	0-1	0-10	-	0-5	0-13
80	80	111,0	D2208/0.01/*	-	0-4	0-10	-	-	0-5	-	0-3	0-10
100	100	173,0	D2209/0.01/*	-	0-2,5	0-6	-	-	0-3	-	0-2	0-6

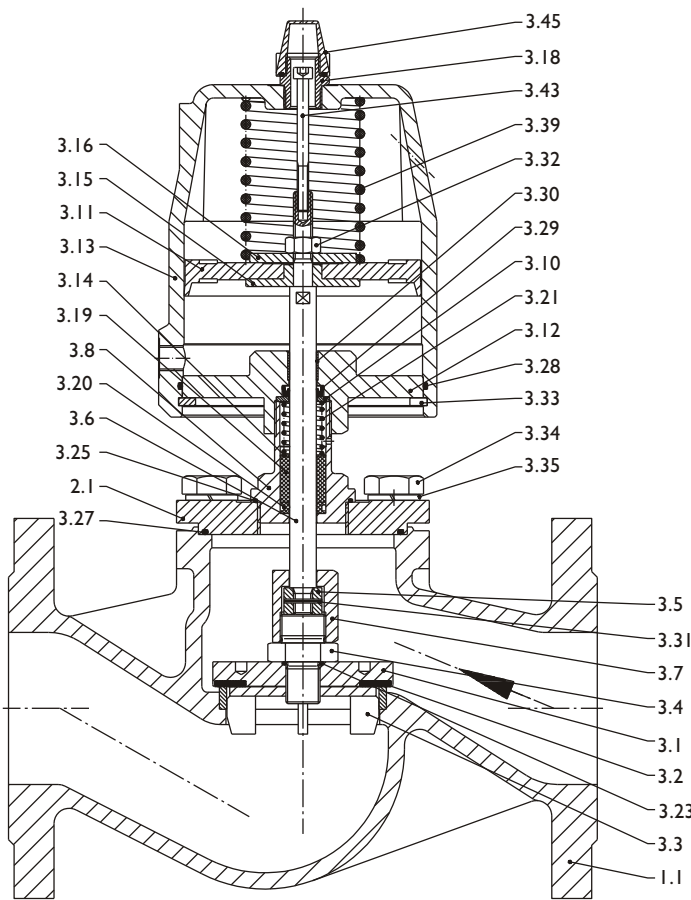
Alle Angaben sind freibleibend und unverbindlich/ all technical specifications are without obligation!

- K1.1 Armatur / valve body
- K2.1 Deckel / bonnet
- *K3.1 Ventilteller / valve plate
- *K3.2 Sitzdichtung / orifice sealing
- *K3.3 Haltescheibe / fixing disk
- K3.4 Hauptventilspindel / stem
- *K3.5 Befestigungsmutter / locking nut
- *K3.6 Spindel / stem
- *K3.7 Überwurfmutter / cap nut
- K3.8 Verschraubung / screw joint
- K3.10 Druckring / thrust ring
- K3.11 Kolben / piston
- K3.12 Flansch / flange
- K3.13 Zylinder / cylinder

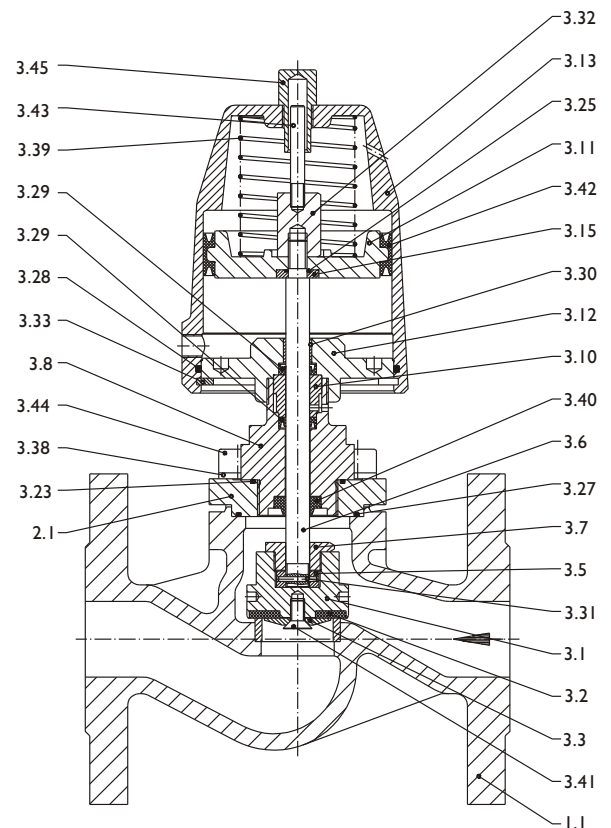
- K3.14 Distanzrohr / distance tube
- K3.15 Scheibe / disk
- K3.16 Scheibe / disk
- K3.18 Überwurfmutter / cap nut
- *K3.19 V-Manschettensatz / v-packing
- *K3.20 Druckring / thrust ring
- *K3.21 Feder / spring
- *K3.23 O-Ring / o-ring
- *K3.25 O-Ring / o-ring
- *K3.27 O-Ring / o-ring
- *K3.28 O-Ring / o-ring
- *K3.29 Nutring / u-cup seal
- *K3.30 DU-Gleitbuchse / DU-bushing
- *K3.31 Kerbstift / stud bolt

- K3.32 Befestigungsmutter / locking nut
- K3.33 Sprengring / retaining ring
- K3.34 Maschinenschraube / hexagon nut
- K3.35 Federring / spring washer
- K3.38 Federring / spring washer
- *K3.39 Feder / spring
- *K3.40 Abstreifer / scraper ring
- *K3.41 Senkschraube / screw
- *K3.42 Nutring / u-cup seal
- K3.43 Spindel / stem
- K3.44 Zylinderschraube / cylinder screw
- K3.45 Verschraubung / screw joint

* Bestandteil des Ersatzteilkäppchens
(je nach Ausführung freibleibend)
* all components of spare parts and
service sets are variable in reference to
different versions and executions.
(These specifications are without obligation)



Typ/ type D2201-2209
mit PTFE-Spindeldichtung/
with PTFE spindle seal



Ausführung mit NBR-Spindeldichtung
design with NBR-spindle seal

Zylinder 70.5
cylinder 70.5 \varnothing 50mm

mit Pilot BR72 + Abluftdrossel mit Schalldämpfer
with pilot valve type72 & throttle with silencer



Zylinder 70.8
cylinder 70.8 \varnothing 80mm



Zylinder 70.3
cylinder 70.3 \varnothing 125mm

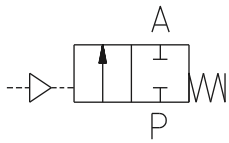
mit 3/2-Wege Steuerventil
Baureihe 76
with 3/2-way pilotvalve
type 76



Standardausführung:
standard type:

Masszeichnung
dimensional drawing

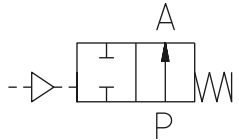
Schaltfunktion in Ruhestellung gesperrt - NC
function normally closed - NC



Antrieb/actuator 7015, 7058, 7063

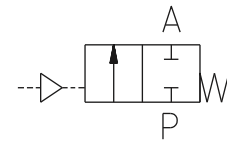
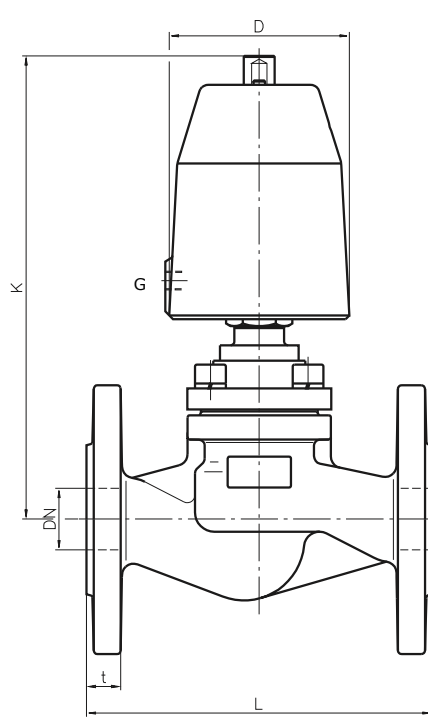
gegen Mediumstrom schließend,
in Ruhestellung geschlossen
closing against flow direction
in rest-position closed - NC.

(Keine Schließ- und Öffnungsschläge bei Flüssigkeiten/anti-waterhammer design)



Antrieb/actuator 8005, 8008, 8013

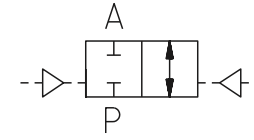
gegen Mediumstrom schließend,
in Ruhestellung offen
closing against flow direction



Antrieb/actuator 7005, 7008, 7013

mit dem Mediumstrom schließend, in
Ruhestellung geschlossen
closing with flow direction in rest-position
closed - NC.

(Es können Schließ- und Öffnungsschläge bei großer Durchflussgeschwindigkeit von Flüssigkeiten auftreten/ consider waterhammer when controlling liquids with high flow speed)



Antrieb/actuator 9005, 9008, 9013

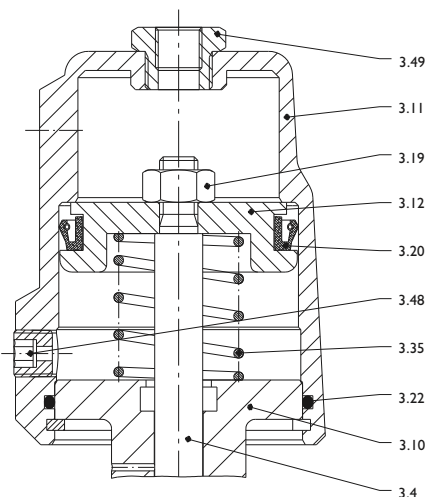
doppelwirkend, für beliebige
Durchflussrichtung
double acting function for any flow
direction.

	mit Antrieb/ with actuator ../7005, ../7015, ../7055 (NC) ../8005 (NO)						mit Antrieb/ with actuator ../7008, ../7058 (NC) ../8008 (NO)						mit Antrieb/ with actuator ../7013, ../7063 (NC) ../8013 (NO)				
Type	2201	2202	2203	2204	2205	2206	2203	2204	2205	2206	2207	2208	2209	2206	2207	2208	2209
DN	15	20	25	32	40	50	25	32	40	50	65	80	100	50	65	80	100
D	Ø62						Ø94						Ø145				
K	220	220	230	240	250	260	250	270	290	310	320	330	340	370	380	390	400
L	130	150	160	180	200	230	160	180	200	230	290	310	350	230	290	310	350
t	16	18	18	18	18	20	18	180	180	20	22	24	24	20	22	24	24
G	G1/8						G1/8						G1/4				
kg	3,5	5,0	6,0	8,0	9,5	14,0	7,0	10,0	11,0	15,0	25,0	30,0	45,0	29,0	35,0	49,0	50,0

Alle Angaben sind freibleibend und unverbindlich/ all technical specifications are without obligation!

Innen Durchmesser diameter (mm)	Zylinder / Bezeichnung actuator / index
ø 50	Ms/ brass ./.005
ø 80	Alu Druckguss aluminium ./.008
ø 125	Alu Druckguss aluminium ./.013

Weitere Ventiloptionen Optional Extras
optische Stellungsanzeige bei Antrieb ../80.. + ../90.. (MA) optical mechanical indicator (MA)
Dichtung EPDM seal EPDM
andere Durchflussmedien und Viskositäten varying temperature and pressure ranges
abweichende Temperaturen und Drücke varying temperature and pressure ranges
3/2-Wege Pilotventil EEx- Schutz ATEX 3/2 way Pilotvalve with EEx- explosion proof
Handbetätigung (HA) manual override (HA)
Öl- und fettfrei (OF) free of oil and grease (OF)
Vakuumausführung mit Weichdichtung (VU) vacuum design with rubber sealing (VU)
Vakuump- Druckausführung mit Weichdichtung (VD) vacuum-/ pressure design (VD)
2 Stück induktive Endschalter im Gehäuse (IJ) 2 inductive proximity sensors in box (IJ)
Antrieb chemisch vernickelt (../.../.5..) actuator nickel plated (../.../.5..)

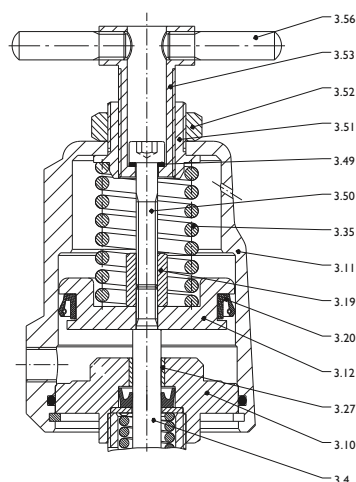


In Ruhestellung geöffnet - NO
In rest-position open - NO

- K3.4 Spindel / stem
- K3.10 Flansch / flange
- K3.11 Zylinder / cylinder
- K3.12 Kolben / piston
- K3.19 Befestigungsmutter / locking nut
- K3.20 Nutring / u-cup seal
- K3.22 O-Ring / o-ring
- K3.27 DU-Gleitbuchse / DU-bushing
- K3.35 Feder / spring
- K3.48 Verschraubung / screw joint
- K3.49 Verschraubung / screw joint

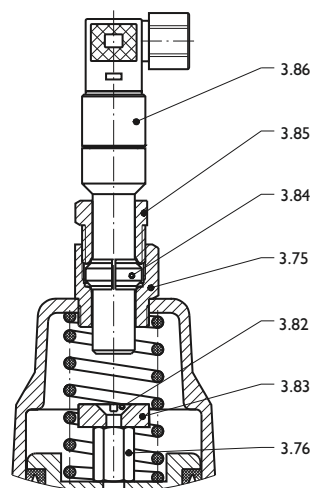
Handbetätigung - HA
Manual operation - HA

- K3.4 Spindel / stem
- K3.10 Flansch / flange
- K3.11 Zylinder / cylinder
- K3.12 Kolben / piston
- K3.19 Befestigungsmutter / locking nut
- K3.20 Nutring / u-cup seal
- K3.27 DU-Gleitbuchse / DU-bushing
- K3.35 Feder / spring
- K3.49 Dichtring / sealing ring
- K3.50 Schraube / screw
- K3.51 Halterung / holding device
- K3.52 6-kt. Mutter / hexagon nut
- K3.53 Stellrohr / control tube
- K3.56 Handrad / handwheel



elektrische Stellungsanzeige - EH
electric position indicator - EH

- K3.75 Verschraubung / screw joint
- K3.76 Befestigungsmutter / locking nut
- K3.82 Schlitzschraube / slotted screw
- K3.83 Permanentmagnet / permanent magnet
- K3.84 Klemmring / clamp ring
- K3.85 Verschraubung / screw joint
- K3.86 Endschalter / limit switch



Pilotventil/ Pilotvalve:
Baureihe 72 - Type 72
A7232/1002/.182, G1/8 DN2.0mm, Ms/ brass, 0-8bar, 24V DC/AC - 230V50-60Hz
Optional/ optional:
Edelstahl/ stainless steel
Anschluss G1/4 / connection G1/4
ATEX Ex II 2G EEx m II T4