

**Standardtyp**

In Ruhestellung ist das Ventil durch Feder- und Mediumdruck geschlossen.  
 Der mit Steuerdruck beaufschlagte Antrieb öffnet eine Vorsteuerbohrung und hebt direkt oder unterstützt von der Druckdifferenz den Kolben vom Hauptsitz.  
 Ventile dieser Bauart können auch mit der Funktion durch Federkraft geöffnet geliefert werden.  
 Außerdem gibt es einen doppelwirkenden Kolbenantrieb.

**Standard type**

Valve closed by spring force in rest position - NC.  
 When the actuator (cylinder) is pressurised the piston (spindle) is lifted of the pilot and main orifice and the valve will open directly or servo assisted by the pressure differential (delta p) of the flow medium. A pressure differential (delta p) is not required for the operation. Further functions like NO - by spring force in rest position or double acting actuators are also available.

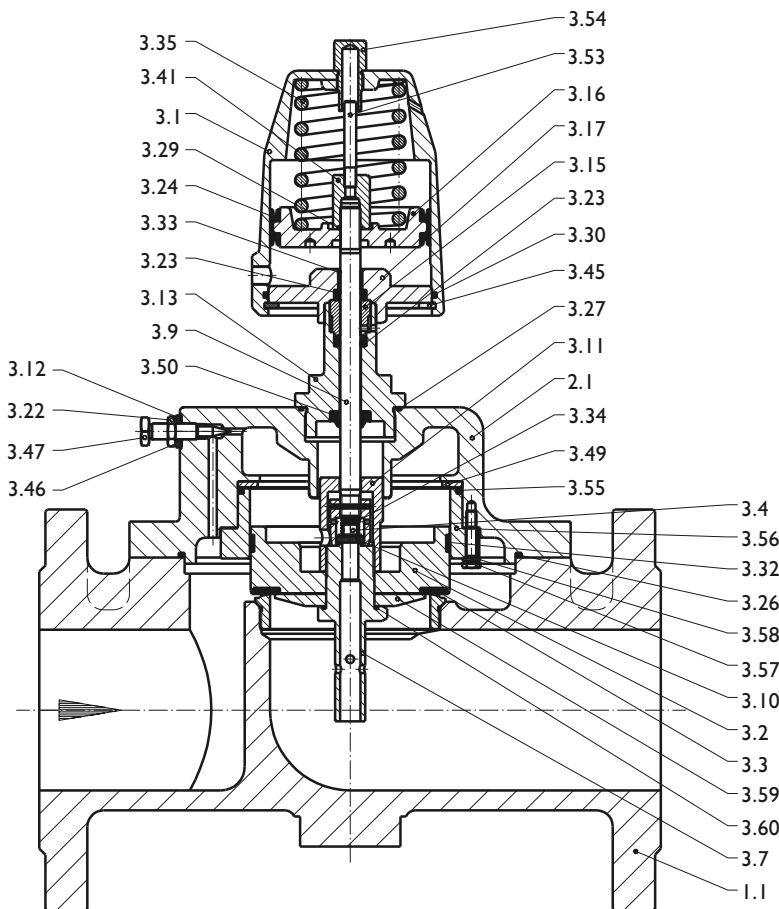


<b>Steuerungsart:</b> <i>Type of control:</i>	druck- und zwangsgesteuert <i>externally controlled and force pilot operated</i>	<b>Ventilgehäuse:</b> <i>body material:</i>	../04../ = GG-25, cast iron (PN16) ../05../ = GS-C25, cast steel (PN40) ../08../ = Edelstahl/ stainless steel DN15-DN50 1.4581 AISI 316TI DN65-DN100 1.4408 AISI 316L
<b>Konstruktion:</b> <i>constrction:</i>	Kolbenventil <i>piston design</i>	<b>metallische Innenteile:</b> <i>metallic internals:</i>	Messing und Edelstahl 1.4301 <i>brass and stainless steel AISI 304</i>
<b>Anschluss:</b> <i>connection:</i>	Flansch DN15-DN200 <i>flanges DN15-DN200</i>	<b>Sitzdichtung:</b> <i>seat seal:</i>	NBR ( <i>Perbunan®</i> ) ../01/ (standard) EPDM ( <i>Buna AP®</i> ) ../06/ (option) FKM ( <i>Viton®</i> ) ../02/ (option) PTFE ( <i>Teflon®</i> ) ../04/ (option)
<b>Druck/ pressure:</b>	0-max.40 bar	<b>Einbaulage:</b> <i>installation:</i>	mit stehendem Antrieb <i>actuator in upright position</i>
<b>Durchflussmedium:</b> <i>medium:</i>	neutrale, gasförmige und flüssige Medien <i>neutral, gaseous and liquid fluids</i>	<b>Steuerdruck:</b> <i>pilot pressure:</i>	4 bis 10 bar <i>4 up to 10 bar</i>
<b>Viscosität:</b> <i>viscosity:</i>	50mm <sup>2</sup> /s	<b>Steuermedium:</b> <i>pilot fluid:</i>	Luft oder neutrale Flüssigkeiten <i>air or neutral fluids</i>
<b>Mediumtemperatur:</b> <i>medium temperature:</i>	NBR: -10°C bis (up to) +80°C PTFE: -40°C bis (up to) +220°C		
<b>Umgebungstemperatur:</b> <i>ambient temperature:</i>	+60°C		

Anschluss <i>connection</i>	Sitz seat	Kv-Wert flowrate	Standardtype standard type	max. Druck (bar) bei 6bar Stdr. max. pressure range with 6bar control pressure			Standardtype standard type	max. Druck (bar) bei 6bar Stdr. max. pressure range with 6bar control pressure		
				F	Ø mm	m <sup>3</sup> /h		GG-25/ cast iron PN16	*7005	*7008
15	15	6,8	<b>D2601/0401/*</b>	0-16	-		<b>D2601/0501/*</b>	0-40	-	
20	20	8,8	<b>D2602/0401/*</b>	0-16	-		<b>D2602/0501/*</b>	0-40	-	
25	25	11,5	<b>D2603/0401/*</b>	0-16	-		<b>D2603/0501/*</b>	0-40	-	
32	32	18,0	<b>D2604/0401/*</b>	0-16	-		<b>D2604/0501/*</b>	0-16	0-40	
40	40	26,0	<b>D2605/0401/*</b>	0-16	-		<b>D2605/0501/*</b>	0-16	0-40	
50	50	38,0	<b>D2606/0401/*</b>	0-16	-		<b>D2606/0501/*</b>	0-16	0-40	
65	65	62,0	<b>D2607/0401/*</b>	0-16	-		<b>D2607/0501/*</b>	0-16	0-40	
80	80	89,0	<b>D2608/0401/*</b>	0-16	-		<b>D2608/0501/*</b>	0-16	0-40	
100	100	125,0	<b>D2609/0401/*</b>	-	0-16		<b>D2609/0501/*</b>	-	0-40	
125	125	265,0	<b>A2610/0401/*</b>	-	0-16		<b>A2610/0501/*</b>	-	0-40	
150	150	377,0	<b>A2611/0401/*</b>	-	0-16		<b>A2611/0501/*</b>	-	0-16	0-40
200	200	667,0	<b>A2612/0401/*</b>	-	0-16		<b>A2612/0501/*</b>	-	0-16	0-40
Edelstahl PN40 (ab DN65 PN16): stainless steel PN40 (up to DN65 PN16):										
15	15	6,8	<b>E2601/0801/*</b>	0-40	-					
20	20	9,0	<b>E2602/0801/*</b>	0-40	-					
25	25	11,0	<b>E2603/0801/*</b>	0-40	-					
32	32	18,0	<b>D2604/0801/*</b>	0-16	0-40					
40	40	27,0	<b>D2605/0801/*</b>	0-16	0-40					
50	50	43,0	<b>D2606/0801/*</b>	0-16	0-40					
65	65	62,0	<b>D2607/0801/*</b>	0-16	-					
80	80	89,0	<b>D2608/0801/*</b>	0-16	-					
100	100	125,0	<b>D2609/0801/*</b>	0-16	-					

Stückliste - parts list

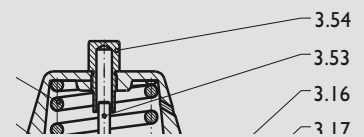
K1.1	Armatur / valve body	K3.15	Druckstück / pressure part	K3.41	Befestigungsmutter / locking nut
K2.1	Deckel / bonnet	K3.16	Kolben / piston	K3.45	Sicherungsring / locking ring
K3.1	Zylinder / cylinder	K3.17	Flansch / flange	*K3.46	O-Ring / o-ring
*K3.2	Ventilteller / valve plate	K3.22	Befestigungsmutter / locking nut	K3.47	Dämpfungsschraube / muting screw
*K3.3	Sitzdichtung / orifice seal	*K3.23	Nutring / u-cup seal	K3.49	Scheibe / disk
*K3.4	Haltescheibe / fixing disk	*K3.24	Nutring / u-cup seal	K3.50	Abstreifer / scraper ring
*K3.7	Hauptventilspindel / main spindle	*K3.26	O-Ring / o-ring	K3.53	Stellungsanzeige / position indicator
*K3.9	Vorsteuerspindel / rough control spindle	*K3.27	O-Ring / o-ring	K3.54	Verschraubung / screw joint
*K3.10	Vorsteuerdichtung / rough control seal	*K3.29	O-Ring / o-ring	*K3.55	O-Ring / o-ring
*K3.11	Überwurfmutter / cap nut	*K3.30	O-Ring / o-ring	K3.56	Kolbenführung / piston guide
*K3.12	Scheibe / disk	*K3.32	Führungsband / guide tape	K3.57	6-kt. Schraube / hexagon nut
K3.13	Verschraubung / screw joint	K3.33	DU-Gleitbuschse / DU-bushing	K3.58	Federring / spring washer
		*K3.34	Feder / spring	*K3.59	disk / Scheibe
		*K3.35	Feder / spring	*K3.60	O-Ring / o-ring



\* Bestandteil des Ersatzteilpäckchens  
(je nach Ausführung freibleibend)  
\* all components of spare parts and  
service sets are variable in reference to  
different versions and executions.  
(These specifications are without obligation)

Bei den Ausführungen 7.05, 7.15, 7.08, 7.58, 7.13 und 7.63 sind die Pos. 3.53 (Spindel) und 3.54 (Verschraubung-transparent) standard.

The following parts 3.53(stem) and 3.54 (screw joint) are standard for the versions 7.05, 7.15, 7.08, 7.58, 7.13 and 7.63



Type/ type D2601-D2609

ab DN32 serienmäßig mit regulierbarer Schließdämpfung  
above DN32 design with closing time adjustment screw as standard

Zylinder 70.5  
cylinder 70.5  $\varnothing$  50mm

Zylinder 70.8  
cylinder 70.8  $\varnothing$  80mm

mit Pilot BR72 + Abluftdrossel mit Schalldämpfer  
with pilot valve type72 & throttle with silencer



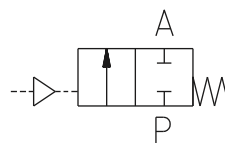
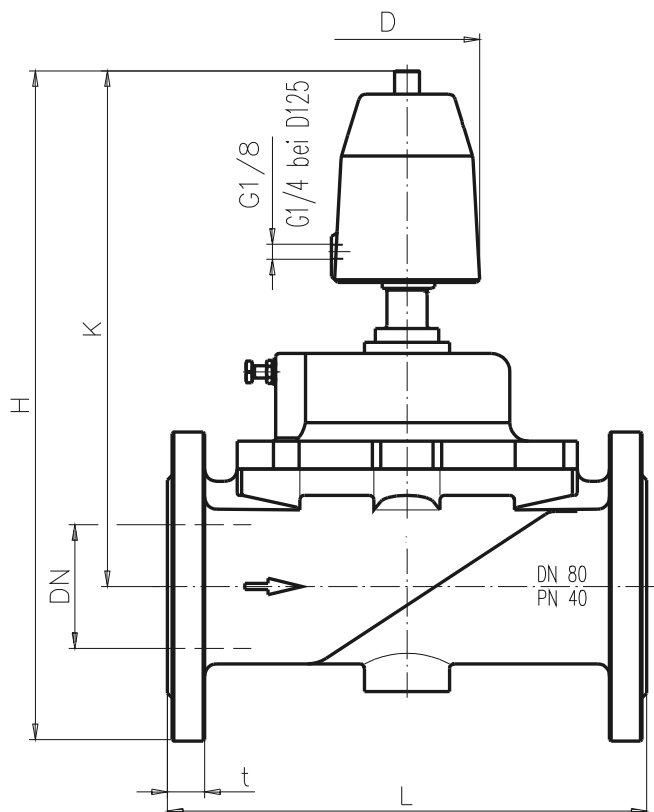
Pilotventil/ Pilotvalve:  
Baureihe 72 - Type 72  
A7232/1002/.182, G1/8 DN2.0mm,  
Ms/ brass, 0-8bar, 24V DC/AC - 230V50-60Hz  
Optional/ optional:  
Edelstahl/ stainless steel  
Anschluss G1/4 / connection G1/4  
ATEX Ex II 2G EEx m II T4



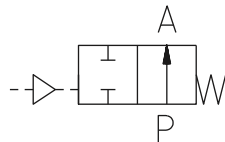
Standardausführung:  
standard type:

Masszeichnung  
dimensional drawing

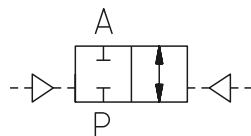
Schaltfunktion in Ruhestellung gesperrt - NC  
function normally closed - NC



**Antrieb/actuator 7005, 7008, 7013**  
in Ruhestellung geschlossen (NC)  
in rest-position closed (NC)



**Antrieb/actuator 8005, 8008, 8013**  
in Ruhestellung offen (NO)  
in rest-position open (NO)



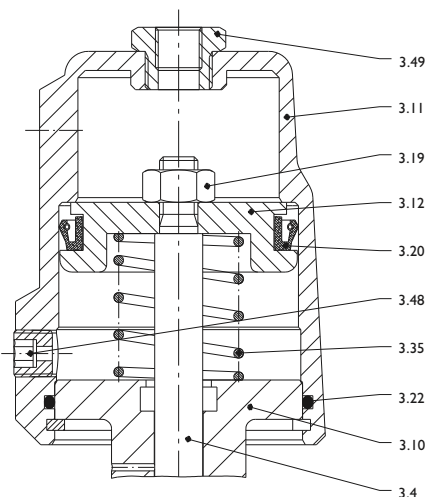
**Antrieb/actuator 9005, 9008, 9013**  
doppelwirkend  
double acting function

Type	2601	2602	2603	2604	2605	2606	2607	2608	2609	2610	2611	2612
DN	15	20	25	32	40	50	65	80	100	125	150	200
L	130	150	160	180	200	230	290	310	350	400	480	600
<b>Antrieb</b>	<b>7005</b>	<b>7005</b>	<b>7005</b>	<b>7005</b>	<b>7005</b>	<b>7005</b>	<b>7005</b>	<b>7005</b>	<b>7008</b>	<b>7008</b>	<b>7008</b>	<b>7008</b>
D	Ø62	Ø62	Ø62	Ø62	Ø62	Ø62	Ø62	Ø62	Ø94	Ø94	Ø94	Ø94
K	250	260	260	275	275	290	310	330	350	400	430	500
t	16	18	18	18	18	20	22	24	24	24	26	28
kg	5,0	5,5	6,0	11,0	12,0	14,0	35,0	44,0	61,0	80,0	95,0	150,0
<b>Antrieb</b>	<b>7008</b>	<b>7008</b>	<b>7008</b>	<b>7008</b>	<b>7008</b>	<b>7008</b>	<b>7008</b>	<b>7008</b>	<b>7008</b>	<b>7008</b>	<b>7013</b>	<b>7013</b>
D	Ø94	Ø94	Ø94	Ø94	Ø94	Ø94	Ø94	Ø94	Ø94	Ø94	Ø145	Ø145
K	275	290	290	300	300	320	350	370	390	420	550	580
t	16	18	18	18	18	20	22	24	24	24	26	28
kg	6,0	6,5	7,0	12,0	13,0	15,0	37,0	46,0	61,0	80,0	100,0	125,0

Alle Angaben sind freibleibend und unverbindlich/ all technical specifications are without obligation!

Weitere Ventiloptionen Optional Extras	
	optische Stellungenanzeige bei Antrieb ./80.. + ./90.. (MA) optical mechanical indicator (MA)
	Dichtung EPDM seal EPDM
	andere Durchflussmedien und Viskositäten varying temperature and pressure ranges
	abweichende Temperaturen und Drücke varying temperature and pressure ranges
	3/2-Wege Pilotventil EEx- Schutz ATEX 3/2 way Pilotvalve with EEx- explosion proof
	Handbetätigung (HA) manual override (HA)
	Öl- und fettfrei (OF) free of oil and grease (OF)
	Vakuumausführung mit Weichdichtung (VU) vacuum design with rubber sealing (VU)
	Vakuum- Druckausführung mit Weichdichtung (VD) vacuum-/ pressure design (VD)
	2 Stück induktive Endschafter im Gehäuse (II) 2 inductive proximity sensors in box (II)
	Antrieb chemisch vernickelt (./.../.5..) actuator nickel plated (./.../.5..)

Innen Durch- messer diameter (mm)	Zylinder / Bezeichnung actuator / index
Ø 50	Ms/ brass ./..005
Ø 80	Alu Druckguss aluminium ./..008
Ø 125	Alu Druckguss aluminium ./..013

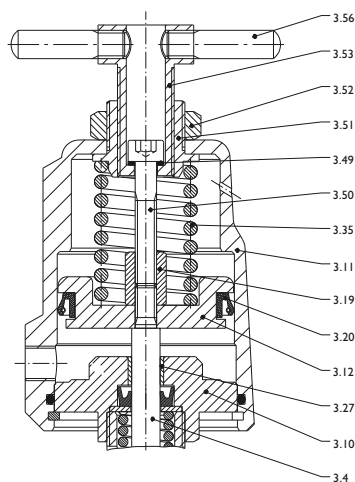


In Ruhestellung geöffnet - NO  
In rest-position open - NO

- K3.4 Spindel / stem
- K3.10 Flansch / flange
- K3.11 Zylinder / cylinder
- K3.12 Kolben / piston
- K3.19 Befestigungsmutter / locking nut
- K3.20 Nutring / u-cup seal
- K3.22 O-Ring / o-ring
- K3.27 DU-Gleitbuchse / DU-bushing
- K3.35 Feder / spring
- K3.48 Verschraubung / screw joint
- K3.49 Verschraubung / screw joint

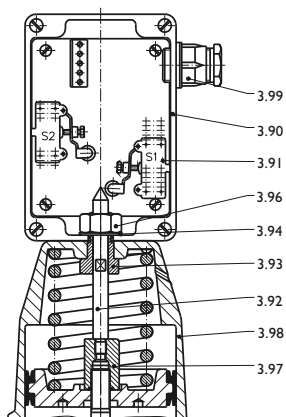
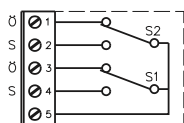
Handbetätigung - HA  
Manual operation - HA

- K3.4 Spindel / stem
- K3.10 Flansch / flange
- K3.11 Zylinder / cylinder
- K3.12 Kolben / piston
- K3.19 Befestigungsmutter / locking nut
- K3.20 Nutring / u-cup seal
- K3.27 DU-Gleitbuchse / DU-bushing
- K3.35 Feder / spring
- K3.49 Dichtring / sealing ring
- K3.50 Schraube / screw
- K3.51 Halterung / holding device
- K3.52 6-kt. Mutter / hexagon nut
- K3.53 Stellrohr / control tube
- K3.56 Handrad / handwheel



elektrische Stellungsanzeige - EH  
electric position indicator - EH

- K3.75 Verschraubung / screw joint
- K3.76 Befestigungsmutter / locking nut
- K3.82 Schlitzschraube / slotted screw
- K3.83 Permanentmagnet / permanent magnet
- K3.84 Klemmring / clamp ring
- K3.85 Verschraubung / screw joint
- K3.86 Endschalter / limit switch



doppelter elektrischer Hilfskontakt - EE  
double electric position indicator - EE

- K3.90 Gehäuse / box
- K3.91 Endschalter / positions relais
- K3.92 Spindel / stem
- K3.93 Verschraubung / screw joint
- K3.94 Scheibe / disk
- K3.96 6-kt. Mutter / hexagon nut
- K3.97 Befestigungsmutter / locking nut
- K3.98 Zylinder / cylinder
- K3.99 Kabelverschraubung / cable screw joint

