

## APPLICAZIONE

Il regolatore indicatore Serie 850 è adatto al controllo del livello di liquidi negli impianti industriali o di processo. Il valore misurato della variabile fisica viene visualizzato e confrontato con il valore di set point. Il confronto tra le due grandezze genera un segnale standard modulante di 3÷15 psi (0,2÷1 bar) inviato all'organo di regolazione finale: la valvola pneumatica. Disponibile in tre forme di regolazione differente, ON-OFF, Proporzionale e Proporzionale + Integrale. lo strumento è impiegato inoltre per il controllo a distanza del processo come trasmettitore con uscita 3÷15 psi o 0,2÷1 bar.

## APPLICATION

For the level control of liquids in industrial or process plants. The instrument senses level of the measured medium directly, displays the operating value, compares the measured variable with the set point and puts out a pneumatic standard signal of 0,2 to 1 bar or 3 to 15 psi. This output pressure actuates final control element: the pneumatic valve. Three control forms are available: ON-OFF, Proportional, Proportional + Reset. The unit may be also used for remote control of process operating as pneumatic transmitter (output 0,2÷1 bar or 3÷15 psi).



## CARATTERISTICHE

Ottima risposta dinamica.
Manutenzione ridotta.
Basso consumo.
Alta affidabilità.
Facilità di sostituzione dei componenti.
Compatibilità con qualsiasi tipo di valvola pneumatica.
Banda proporzionale regolabile da $\infty$ a 200%
Azione diretta/inversa reversibile

## ACCESSORI

Pannello di commutazione auto-manuale mod. 251
Filtro riduttore di pressione mod. FR20
Filtro riduttore di pressione mod. FR10
Contatti di allarme elettrici, induttivi e pneumatici

## OPZIONI

Set point regolabile dall'esterno
Trattamento di tropicalizzazione della cassa esterna
Segnale in uscita 6÷30 psi / 0,4÷2 bar
Set point remoto

## FEATURES

Good dynamic response.
Low maintenance.
Low air consumption.
High reliability.
Easily removable components.
Compatible with every type of pneumatic valve.
Proportional band adjustable from $\infty$ to 200%.
Action reversible.

## ACCESSORIES

Auto-Manual switch mod. 251
Air filter regulator mod. FR20
Air filter regulator mod. FR10
Alarm contacts (electric, inductive or pneumatic)

## OPTIONS

External set point knob
Tropicalized box
Output signal 6 to 30 psi / 0,4 to 2 bar
Remote set point



The products are Manufactured under ISO-9001 Quality Assurance System, approved by Lloyd's Register, certificate under nr. 160050

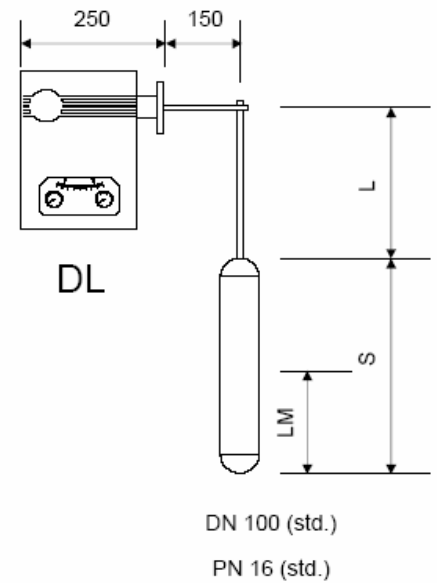
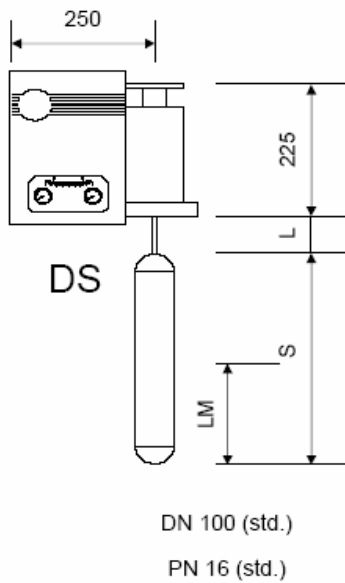
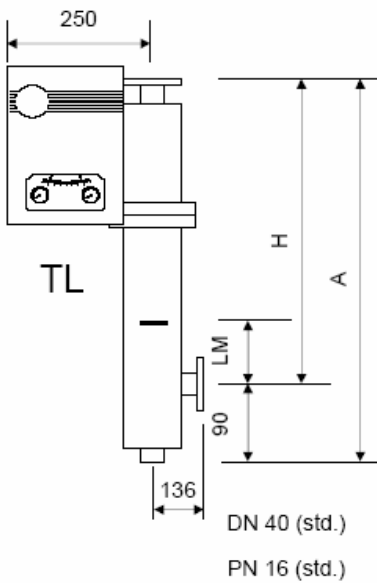
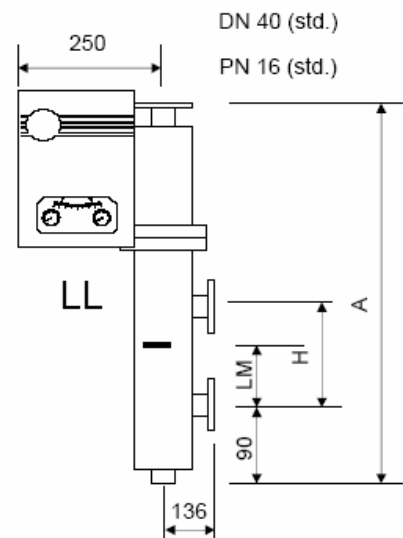
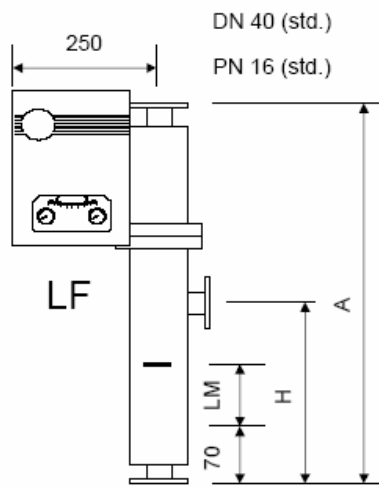
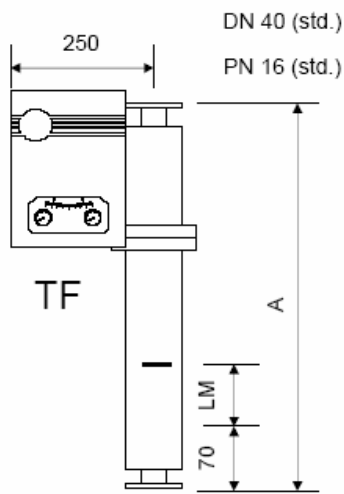
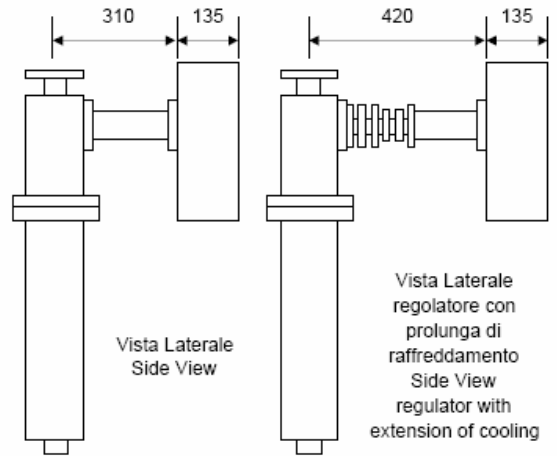
**DATI TECNICI - TECHNICAL DATA**

Cassa e Coperchio- Body and Cover	In alluminio pressofuso, verniciatura antiacido Die cast aluminium with anti corrosive paint	
Grado di protezione - Degree of protection	IP54	
Montaggio - Mounting	A parete o a quadro - Wall or panel	
Conessioni pneumatiche Pneumatic connections	1/4" NPT con raccordi per tubo 4x6 mm 1/4" NPT with fitting for 4x6 mm pipe size	
Alimentazione aria - Supply air pressure	20±1,5 psi / 1,4 ± 0,1 bar	*35 ± 1,5 psi / 2,4 ± 0,1 bar
Uscita - Output	3÷15 psi / 0,2÷1 bar	*6÷30 psi / 0,4÷2 bar
Azione Proporzionale Proportional Action	Banda proporzionale ∞ ±200% Proportional Band ∞ ±200%	
Azione Integrale Integral Action	>0,05.....>15 rip./min. >0,05.....>15 rep./min.	
Consumo d'aria in stato d'inerzia Steady state air consumption	Alim. aria 20 psi / 1,4 bar	0,05 Nm³/h
	Air supply 20 psi / 1,4 bar	
Portata aria max. Max. air delivery	Alim. aria 20 psi / 1,4 bar	3,5 Nm³/h
	Air supply 20 psi / 1,4 bar	
Limite di incertezza max. - Accuracy	≤ 1%	
Isteresi - Histeresys	≤ 0,5%	
Linearità - Non linearity	≤ 0,5%	
Ripetibilità - Repeatability	≤ 0,5%	
Limite temperatura ambiente Permissible ambient temperature	-20....+ 80 °C	
Galleggiante e parti interne Floating and internal parts	AISI 316	
Corpo Body	acciaio al carbonio, acciaio inox carbon steel, stainless steel	
Barra di torsione - Torsion tube	AISI 316L or INCONEL	

\* Disponibile su richiesta - Optional

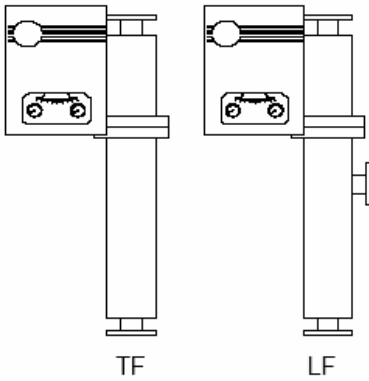
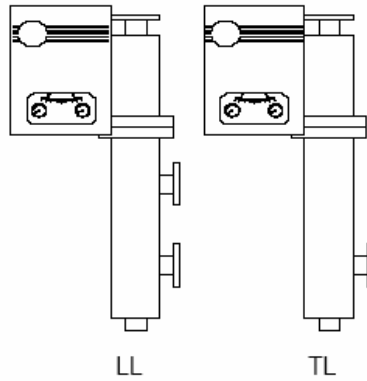
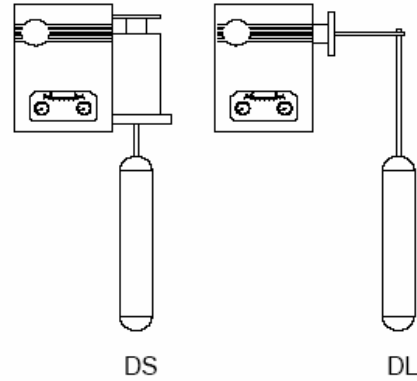
**DIMENSIONE - DIMENSIONS**

CAMPO - RANGE			TF		TL		LL		LF		DS	DL
INC	mm	LM	A	H	A	H	A	H	A	S	S	
14	356	178	679	587	679	356	788	446	788	356	356	
16	406	203	729	637	729	406	838	496	838	406	406	
24	610	305	933	841	933	610	1042	700	1042	610	610	
32	813	406	1136	1044	1136	813	1245	903	1245	813	813	
48	1219	609	1542	1450	1542	1219	1651	1309	1651	1219	1219	
60	1524	762	1847	1755	1847	1524	1956	1614	1956	1524	1524	
72	1829	914	2152	2060	2152	1829	2261	1919	2261	1829	1829	
84	2134	1067	2457	2365	2457	2134	2566	2224	2566	2134	2134	
96	2438	1219	2761	2669	2761	2438	2861	2528	2861	2438	2438	
120	3048	1524	3371	3279	3371	3048	3480	3138	3480	3048	3048	



**PESI - WEIGHT (Kg)**

CAMPO RANGE		TF	TL	DS	DL
INC.	mm	LL	LF	H	A
14	356		41		27
16	406		42		27
24	610		44		27
32	813		46		27
48	1219		49		27
60	1524		52		27
72	1829		54		30
84	2134		56		30
96	2438		58		30
120	3048		65		30

LATO FONDO  
TOP BOTTONTESTA LATO  
TOP SIDEDIRETTO LATERALE  
SIDE TANKTESTA FONDO  
TOP BOTTONLATO LATO  
SIDE SIDEDIRETTO SUPERIORE  
TOP TANK